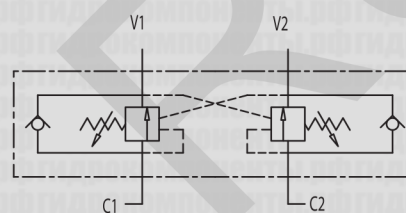
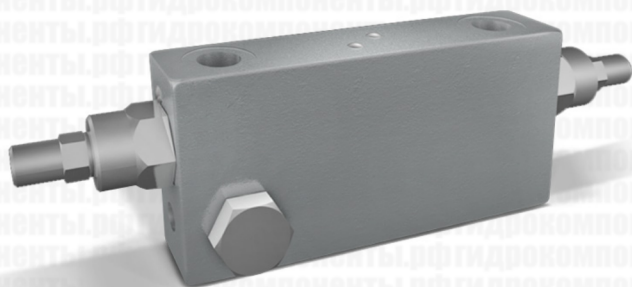


ТОРМОЗНЫЕ КЛАПАНЫ ДВУХСТОРОННЕГО ДЕЙСТВИЯ БОЛТОВОГО КРЕПЛЕНИЯ

ТИП

VBCD DE FLV

ГИДРАВЛИЧЕСКАЯ СХЕМА

**ПРИНЦИП РАБОТЫ:**

Тормозные клапаны предназначены для обеспечения плавного опускания нагруженных попутной нагрузкой гидродвигателей. Кроме того, обеспечивают:

- функцию запорного элемента (гидрозамка);
- функцию ограничения максимального давления в линии и предотвращения кавитации.

Специальное присоединение винтами предполагает монтаж клапана непосредственно на гидропривод.

МАТЕРИАЛЫ И ОСОБЕННОСТИ:

- Корпус: оцинкованная сталь;
- Внутренние компоненты: закаленная сталь, шлифованная;
- Уплотнения: BUNA-N стандарт;
- Тип запорного элемента: тарельчатый;
- Стандартная настройка: 320 бар.

Настройка клапана должна быть в 1,3 раза больше, чем максимальное давление, действующее в системе.

СОЕДИНЕНИЕ:

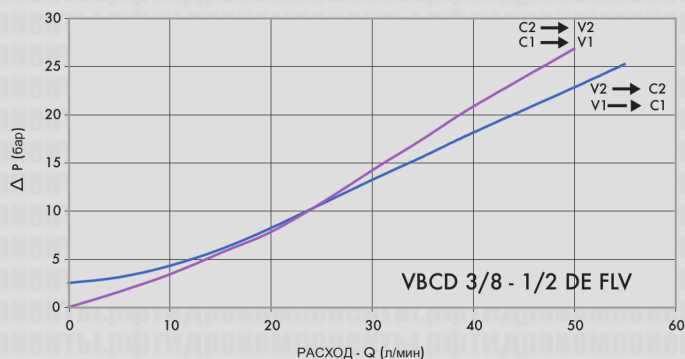
Присоедините V1 и V2 к рабочим линиям гидрораспределителя, а C1 и C2 к гидродвигателю.

НА ЗАКАЗ:

- другие настройки;
- защитный колпак (КОД/Р) и колпак для пломбировки (КОД/РР).

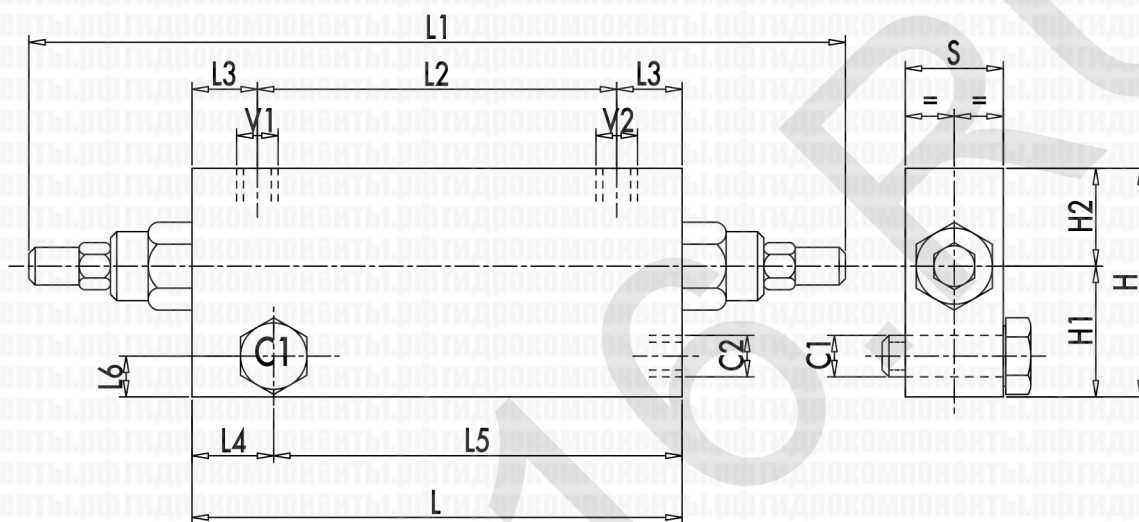
ГРАФИКИ ПЕРЕПАДА ДАВЛЕНИЯ

Температура рабочей жидкости: 50°C
Вязкость рабочей жидкости: 30 сСт





КОД	ТИП	ПИЛОТНОЕ СООТНОШЕНИЕ	МАКС. РАСХОД, л/мин	МАКС. ДАВЛЕНИЕ, бар
V0422/FLV	VBCD 3/8" DE/A FLV	1:4,5	40	350
V0432/FLV	VBCD 1/2" DE/A FLV	1:4,5	60	350



КОД	ТИП	V1 - V2	L	L1	L2	L3	L4	L5	L6	H1	H2	H	S	МАССА кг
		C1 - C2 РЕЗЬБА												
V0422/FLV	VBCD 3/8" DE/A FLV	G 3/8"	150	250	110	20	22	128	17	44	26	70	30	2,414
V0432/FLV	VBCD 1/2" DE/A FLV	G 1/2"	150	250	110	20	24	126	19	50	30	80	30	2,700

Магазин гидравлики RM316.RU

Телефон / Факс: +7 (812) 448-65-13

E-mail: rm316.ru@gmail.com

Адрес офиса и склада: Санкт-Петербург, Полюстровский проспект, 32 (БЦ)